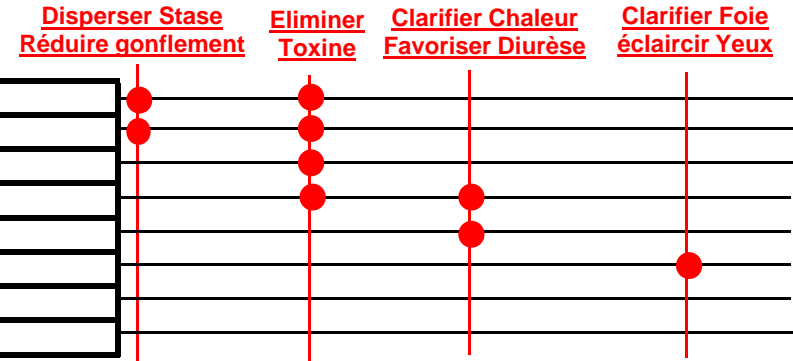


Rafrâchir le XUE

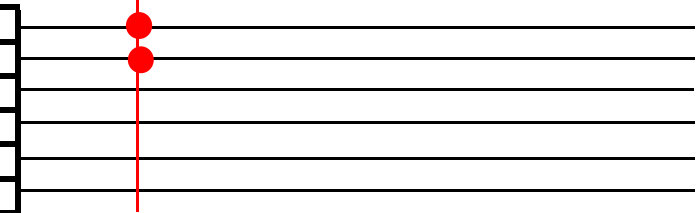
* DA JI	Herba Seu Radix Cirsii Japonici
* XIAO JI	Herba Cephalanoploris
* DI YU	Radix Sanguisorbae
ZHU MA GEN	Radix Boehmeriae
* BAI MAO GEN	Rhizoma Imperatae
* HUAI HUA et HUAI MI	Flos Sophorae Flos Sophorae Immaturus
* CE BAI YE	Cacumen Biotae
YANG TI GEN	Radix Rumecis



Astreigent

* XIAN HE CAO	Herba Agrimoniae
* ZI ZHU YE	Folium Callicarpae - vervaine
* BAI JI	Rhizoma Bletillae - Hyacinthe
* ZONG LU TAN	Folium et Petiolus Trachycarpi - palmier
XUE YU TAN	Crinis Carbonisatus - cheveux carbonisés
* OU JIE	Nodus Rhizomatis Neluinbinis - nœud de lotus

Déficiences de XUE



Disperser la Stase

* SAN QI JU YE SAN QI JING TIAN SAN QI	Radix Notoginseng
* QIAN CAO GEN	Radix Rubiae
* PU HUANG	Pollen Typhae
* HUA RUI SHI	Ophicalciturum - Pierre

Tièdir

* AI YE	Folium Artemisiae Argyi - Armoise
ZAO XIN (HUANG) TU = FU LONG GAN	Terra Flava Usta - terre réfracterre

Arrêter SANG Hémostatiques
Nature
Froide (HAN) Fraîche (LIANG) Neutre (PING) Chaude (RE)

Arrêter SANG Hémostatiques
Saveur
Amère (KU) Douce (GAN) Astreingente (SE)

Arrêter SANG Hémostatiques
Méridiens
Foie (GAN)

Arrêter SANG Hémostatiques
Précautions Contre-indication
En cas de stase de sang, ne jamais utiliser seuls des produits hémostatiques qui rafraîchissent la chaleur et font astringence ajouter des produits qui activent le sang et expulsent la stase - hémorragies massives et collapsus utiliser d'abord des produits qui renforcent l'énergie

Arrêter SANG Hémostatiques
Actions
- arrêter les hémorragies externes ou internes - rafraîchir le sang et arrêter le sang - faire l'astringence et arrêter le sang résoudre la stase et arrêter le sang - tiédir les méridiens et arrêter le sang

Arrêter SANG Hémostatiques
Indications
Hémorragies internes et externes, hémorragies avec chaleur du sang, froid déficience, stase de sang, hémorragies incessantes de longue durée - hémoptysie, - épistaxis, - hématurie, - sang dans les selles, - métrorragie, - purpura,

Arrêter SANG Hémostatiques
associations avec autres produits
<u>Hémorragie chaleur sang qui fait divaguer le sang</u> - ajouter pdt clarifié chaleur et rafraîchissent sang <u>Hémorragie avec déficience du YIN</u> et excès du YANG, ce qui provoque le reflux de l'énergie et du sang : - ajouter des produits qui nourrissent le YIN, font descendre le YANG et abaissent le reflux de l'énergie <u>Hémorragie avec stase de sang :</u> - ajouter des produits qui font circuler l'énergie et activent le sang <u>Hémorragie avec froid déficience :</u> - ajouter des produits qui tiédissent le YANG et dispersent le froid <u>Hémorragie par incapacité de l'énergie à</u> garder le sang dans les vaisseaux : ajouter des produits qui enrichissent l'énergie et qui renforcent la Rate <u>Hémorragie massive avec énergie déficiente sur</u> le point de s'échapper : l'utilisation d'hémostatiques n'est pas suffisante pour un résultat rapide, ajouter des produits qui tonifient fortement l'énergie YUAN afin empêcher le collapsus de l'énergie.

Rafrâichir le XUE

<p>Arrêter SANG Hémostatiques * DA JI -(h) Herba Seu Radix Cirsii Japonici - plante entière, parties aériennes ou racines</p>
Md : Cœur (XIN), Foie (GAN), Rate (PI)
S : doux (GAN), amer (KU) N : frais (LIANG)
<p>A : 1/ rafraîchir le sang et arrêter le sang 2/ disperser la stase et réduire le gonflement éliminer la toxine et réduire l'abcès 3/ abaisser la pression sanguine</p>
<p>I : 1/ Syndromes de chaleur du sang qui fait divaguer le sang avec hémoptysie, épistaxis, gingivorrhagie, métrorrhagie, hématurie 2/ Abcès, furoncles, anthrax, inflammations cutanées avec gonflement et toxine, abcès du Poumon par accumulation de chaleur toxine dans le Poumon 3/ HTA 4/ Oedème, dysurie</p>
P : 10 - 15g
<p>CI : froid déficience de la Rate Estomac avec diarrhée, selles molles, anorexie.</p> <p style="text-align: center;">Précautions</p> <p>- grossesse, - absence de stase de sang.</p>

<p>Arrêter SANG Hémostatiques * XIAO JI Herba Cephalanoploris - plante entière, parties aériennes</p>
Md : Cœur (XIN), Foie (GAN)
S : doux (GAN), amer (KU) N : frais (LIANG)
<p>A : 1/ rafraîchir le sang et arrêter le sang favoriser l'élimination des urines 2/ éliminer la toxine et réduire l'abcès disperser la stase et réduire le gonflement</p>
<p>I : 1/ Syndromes de chaleur du sang qui fait divaguer le sang avec hémoptysie, épistaxis gingivorrhagie, hématurie, sang dans les selles 2/ Abcès, furoncles, inflammations cutanées par chaleur toxine 3/ Jaunisse par humidité chaleur, oedème dysurie</p>
P : 10 - 15g
<p>CI : froid déficience de la Rate Estomac avec diarrhée, selles molles, anorexie.</p>

<p>Arrêter SANG Hémostatiques * DI YU Radix Sanguisorbae - racines, débarrassées des radicelles, nettoyées</p>
Md: Foie (GAN), Estomac (WEI) G.I (DA CHANG)
S : amer (KU), acide (SUAN) N : légèrement froid (WEI HAN)
<p>A : 1/ rafraîchir le sang et arrêter le sang 2/ éliminer la toxine et cicatriser les inflammations cutanées</p>
<p>I : 1/ Hémorragies, particulièrement par chaleur du sang dans le Réchauffeur Inférieur, avec sang dans les selles, diarrhée et dysenterie avec sang dans les selles, hémorroïde qui saigne, métrorrhagie 2/ Brûlure, eczéma, abcès, furoncles, ulcérations cutanées</p>
P : - 10- 15g (3 - 10g).
<p>CI : - ne pas utiliser en usage externe en cas de brûlure sur une grande surface en cas d'utilisation en trop grande quantité, risque de pénétration dans le corps - froid déficience (Rate) avec diarrhée au cours de la grossesse ou après accouchement, avec sang dans les selles, dysenterie, métrorrhagie, - stade initial de la dysenterie par chaleur, abcès furoncles chroniques avec déficience de YANG et absence de feu.</p>

Rafraîchir le XUE

Arrêter SANG Hémostatiques ZHU MA GEN
Radix Boehmeriae racines (plus fréquemment utilisées), tiges et feuilles
Md : Cœur (XIN), Foie (GAN)
S : doux (GAN) N : Froid (HAN)
A : 1/ rafraîchir le sang et arrêter le sang 2/ clarifier la chaleur et apaiser le fœtus 3/ favoriser l'élimination des urines 4/ éliminer la toxine
I : 1/Hémoptysie, hématurie, gingivorragie, épistaxis, par chaleur dans XUE FEN 2/ Menace d'avortement avec hémorragie vaginale 3/ Syndrome LIN de sang, syndrome LIN avec hématurie, dysurie par descente de l'humidité chaleur 4/ Morsures de serpents et d'insectes, abcès, furoncles inflammations cutanées au stade initial avec chaleur toxique, hémorroïde avec douleur et gonflement, prolapsus anal
P : - 10- 30 g (10- 15 g)
CI : - froid déficience de la Rate Estomac, - absence de chaleur sur XUE FEN.

23 arrêter SANG Hémostatiques

Arrêter SANG Hémostatiques * BAI MAO GEN
Rhizoma Imperatae rhizomes, débarrassés des radicelles, lavés, séchés au soleil
Md : Poumon (FEI), Estomac (WEI), Vessie
S : doux (GAN) N : Froid (HAN)
A : 1/ rafraîchir le sang et arrêter le sang 2/ clarifier la chaleur et favoriser élimination urines 3/ clarifier la chaleur et produire les LO clarifier la chaleur de l'Estomac et du Poumon
I : 1/ Hémorragies par chaleur du sang provoquant la divagation du sang, épistaxis, gingivorragie, hémoptysie, hématurie, hématurie 2/ Syndrome LIN de la chaleur, dysurie, oedème, jaunisse par humidité chaleur 3/ Lésion des L.O. par la chaleur au cours des maladies de la chaleur (RE BING), soif, vomissements malodorants par chaleur de l'Estomac, toux avec expectoration jaune par chaleur du Poumon, XIAO KE
P : 15 - 30g
CI : - froid déficience de la Rate Estomac.

05 05 01 base de données Plantes MTC.xls

Arrêter SANG Hémostatiques BAI MAO HUA = MAO ZHEN HUA = MAO ZHEN
Flos Sophorae Flos Sophorae Immaturus boutons floraux séchés au soleil
Md : Foie (GAN), G.I. (DA CHANG)
S : Doux (GAN) N : Frais (LIANG)
A : arrêter le sang
I : - Epistaxis, gingivorragie, hémoptysie, hématurie par chaleur du sang, hémorragie par blessure externe
P : 10 - 15g
CI : RAS

4 / 10

Rafrâichir le XUE

<p>Arrêter SANG Hémostatiques * HUAI HUA et HUAI MI Flos Sophorae Flos Sophorae Immaturus boutons floraux ou fleurs séchés au soleil</p>
Md : Foie (GAN), G.I. (DA. CHANG)
S : Amer (KU) N : légèrement Froid (WEI HAN)
<p>A: 1/ rafraîchir le sang et arrêter le sang 2/ clarifier le Foie abaisser la pression sanguine éclaircir les yeux</p>
<p>I: 1/ Hémoptysie, épistaxis, métrorragie, sang dans les selles, hémorroïde saignante, hémorragie par chaleur qui fait divaguer le sang particulièrement en bas du corps 2/ HTA</p>
P : 10 - 15g
<p>CI : - froid déficience de la Rate Estomac avec selles molles, diarrhée, anorexie,</p>

<p>Arrêter SANG Hémostatiques * CE BAI YE Cacumen Biotae jeunes rameaux feuillus, séchés à l'ombre</p>
Md : Poumon (FEI), Foie (GAN), G.I (DA CHANG)
S : Amer (KU), astringent (SE) N : légèrement Froid (WEI HAN)
<p>A : 1/ rafraîchir le sang et arrêter le sang 2/ produire les cheveux et noircir les cheveux 3/ expulser le TAN et arrêter la toux</p>
<p>I : 1/ Hémorragies externes ou internes, surtout hémorragies par chaleur qui fait divaguer le sang hémoptysie, hématémèse, épistaxis, hématurie sang dans les selles, métrorragie 2/ Déficience de sang avec chaleur du sang, perte des cheveux après maladie, blanchiment précoce des cheveux chez les jeunes et les personnes d'âge moyen 3/ Dyspnée toux avec expectorations abondantes bronchite chronique notamment chez les personnes âgées, tuberculose pulmonaire 4/ Leucorrhées par humidité chaleur. 5/ Brûlure, oreillons, abcès : en usage externe. 6/ Dysenterie bacillaire aiguë : en usage interne.</p>
P : 10 - 15g
<p>CI : - froid déficience.</p>

<p>Arrêter SANG Hémostatiques YANG TI (GEN) Radix Rumecis racines, nettoyées, lavées, séchées au soleil</p>
Md : Cœur (XIN), Foie (GAN), G.I. (DA CHANG)
S : Amer (KU), astringent (SE) N : Froid (HAN)
<p>A : 1/ rafraîchir le sang et arrêter le sang 2/ éliminer les parasites et arrêter le prurit 3/ désobstruer les selles par purgation modérée</p>
<p>I : 1/ Epistaxis, hémoptysie, sang dans les selles, métrorragie 2/ Gale 3/ Constipation</p>
P : 10 - 15g
<p>CI : - froid déficience de-la Rate Estomac avec selles molles, diarrhée et anorexie.</p>

<p>Arrêter SANG Hémostatiques * XIAN HE CAO Herba Agrimoniae parties aériennes de la plante nettoyée, lavées séchées soleil</p>
Md : Poumon (FEI), Foie (GAN), Rate (PI)
S : Amer (KU), astringent (SE) N : Neutre (PING)
<p>A : 1/ arrêter le sang par astringence, 2/ arrêter la dysenterie 3/ éliminer les parasites 4/ tonifier la déficience 5/ éliminer la toxine</p>
<p>I : 1/ Hémorragies par déficience, plénitude, froid ou chaleur, hémoptysie, hématurie, épistaxis, gingivorragie, hématurie, sang dans les selles, métrorragie 2/ Dysenterie chronique, diarrhée chronique, gastro-entérite chronique 3/ Prurit génital et leucorrhées par Trichomonas Vaginalis 5 Abcès, furoncles, inflammations cutanées, gonflement hémorroïdaire</p>
P : - 10 - 15 g, 10 -30g, jusqu'à 30-60g.
<p>CI : RAS</p>

<p>Arrêter SANG Hémostatiques * ZI ZHU (YE) Folium Callicarpae - vervaine -feuilles, séchées au soleil.</p>
Md : Foie, Poumon, Estomac, Rate
S : Amer (KU), astringent (SE) N : Frais (LIANG)
<p>A : 1/ arrêter le sang par Pastringence 2/ éliminer la toxine et traiter les inflammations cutanées</p>
<p>I : 1/ Hémorragies internes et externes, épistaxis, gingivorragie, hémoptysie, hématurie, hématurie sang dans les selles, métrorragie, hémorragie traumatique, surtout hémorragies dans les syndromes du Poumon et de l'Estomac 2/ Brûlures, furoncles, abcès, anthrax, inflammations cutanées avec gonflement et douleur, morsures de serpents venimeux, piqûres d'insectes:</p>
P : 10 - 15g
<p>CI : RAS</p>

<p>Arrêter SANG Hémostatiques * BAI JI Rhizoma Bletillae - Hyacinthe -tubercules, débarrassés des racines fibreuses</p>
Md : Poumon (FEI), Foie (GAN), Estomac (WEI)
S : Amer (KU), Doux (GAN), astringent (SE) N : légèrement Froid (WEI HAN)
<p>A : 1/ arrêter le sang par l'astringence 2/ réduire le gonflement et produire les tissus</p>
<p>I : 1/ Hémorragies, particulièrement hémorragies du Poumon et de l'Estomac, hémoptysie, hématurie saignement par traumatisme externe 2/ Abcès, furoncles, inflammations cutanées au stade initial avec douleur, gonflement, rougeur et sensation de chaleur, inflammations cutanées pas encore ouvertes</p>
P : -3- 10g.
<p>CI : - incompatibilité : WU TOU Précautions - toux origine externe avec expectoration de sang - stade initial de l'abcès pulmonaire - chaleur plénitude et feu toxine avec hémorragie de l'Estomac et du Poumon.</p>

Astreigent

<p>Arrêter SANG Hémostatiques * ZONG LU TAN Folium et Petiolus Trachycarpi - palmier fibres des pétioles (et des feuilles),</p>
Md : Poumon (FEI), Foie (GAN), G.I (DA CHANG)
S : Amer (KU), astringent (SE) N : Neutre (PING)
A : arrêter le sang par l'astreingence
I : 1/ Hémorragies sans stase de sang, hématémèse hémoptysie, épistaxis, métrorragie, sang dans les selles, dysenterie avec sang dans les selles, hématurie 2/ Hémorragies par chaleur qui provoque la divagation hématémèse, épistaxis, sang dans les selles, métrorragie 3/ Manque de fermeté de CHONG MAI et déficience de l'énergie de la Rate qui ne peut contrôler le sang avec métrorragie incessante ou règles abondantes
P : 3 - 10g
CI : - chaleur perverse, stase, stagnation.

<p>Arrêter SANG Hémostatiques XUE YU TAN Crinis Carbonisatus - cheveux carbonisés -cheveux humains, débarrassés des impuretés</p>
Md : Foie (GAN), Estomac (WEI)
S : Amer (KU) N : Neutre (PING)
A : 1/ arrêter le sang et disperser la stase arrêter le sang par l'astrin.gence 2/ tonifier le YIN et favoriser l'élimination urines
I : 1/ Hémorragies, hémoptysie, épistaxis, gingivorragies, hématémèse, métrorragie, hématurie, sang dans les selles, dysenterie avec sang dans les selles 2/ Syndrome LIN chaleur, syndrome LIN avec hématurie, dysurie, oligurie 3/ Enrouement et inflammation chronique des cordes vocales
P : 6 - 10g
CI : - déficience de l'Estomac. - effets secondaires : vomissements.

<p>Arrêter SANG Hémostatiques * OU JIE Nodus Rhizomatis Neluinbinis - nœud de lotus -noeuds de la tige souterraine, nettoyés, lavés, séchés au soleil</p>
Md : Foie (GAN), Poumon (FEI), Estomac (WEI)
S : Doux (GAN), astringent (SE) N : Neutre (PING)
A : - arrêter le sang par l'astreingence - arrêter le sang et résoudre la stase
I : - hématémèse, hémoptysie, épistaxis, hématurie, dysenterie avec sang dans les selles, métrorragie spécialement en cas de stase par chaleur du sang
P : 10 - 15g
CI : RAS

Disperser la Stase

<p>Arrêter SANG Hémostatiques * SAN QI JU YE SAN QI JING TIAN SAN QI Radix Notoginseng racines de plus de 3 ans, nettoyées, lavées</p>
Md : Foie (GAN), Estomac (WEI)
S : Doux (GAN), légèrement amer (WEI KU) N : tiède (WEN)
<p>A : 1/ résoudre la stase et arrêter le sang 2/ activer le sang et apaiser la douleur réduire le gonflement et apaiser la douleur HTA</p>
<p>I : 1/Hémorragies internes et externes, hématoméose épistaxis, dysenterie avec sang dans les selles , métrorragie, hémorragie massive après accouchement, spécialement hémorragie avec stase de sang: 2/ Douleur thoracique, obstruction thoracique 3/ Hyperlipidémie</p>
P : 3 - 10g
<p>CI : - déficience sang avec hématoméose et épistaxis - chaleur dans le sang.</p> <p>Précautions - en cas d'hémorragie avec sécheresse de la bouche déficience de YIN ajouter obligatoirement des produits qui nourrissent le YIN et rafraîchissent le sang</p> <p>- grossesse</p>

<p>Arrêter SANG Hémostatiques * QIAN CAO GEN Radix Rubiae racines et rhizomes, débarrassés des impuretés</p>
Md : Foie (GAN)
S : amer (KU) N : Froid (HAN)
<p>A : 1/ rafraîchir le sang et arrêter le sang 2/ activer le sang et expulser la stase</p>
<p>I : 1/ Hémorragies par chaleur du sang qui fait divaguer le sang avec stase de sang, hématoméose, hémoptysie, épistaxis, sang dans les selles, hématurie, métrorragie 2/ Stase de sang avec dysménorrhée, règles irrégulières, aménorrhée, rétention des lochies, blessures traumatiques, syndrome BI, douleur articulaire, abcès avec douleur et gonflement 3/ Toux avec expectoration. 4/ Leucopénie suite à radiation, après prise de médicaments ou de cause inconnue.</p>
P : 10 - 15g
<p>CI : déficience de la Rate Estomac, - déficience de YIN avec excès de feu, - absence de stase de sang.</p>

<p>Arrêter SANG Hémostatiques * PU HUANG Pollen Typhae pollen, séché au soleil, transformé en poudre fine</p>
Md : Foie (GAN), E.C
S : Doux (GAN) N : Neutre (PING)
<p>A : 1/ arrêter le sang par l'astringence 2/ activer le sang et expulser la stase 3/ favoriser l'élimination des urines et traiter le syndrome LIN</p>
<p>I : 1/ Hémorragies, hémoptysie, épistaxis, gingivorragie, hématoméose, hématurie, sang dans les selles, métrorragie, purpura, hémorragie traumatique: 2/ Syndromes avec stase de sang, douleur abdominale, douleur cardiaque, douleur abdominale après accouchement, dysménorrhée par accumulation interne de sang stagnant, douleur de torsion du coeur, angine de poitrine 3/ Syndrome LIN de sang avec douleur hématurie 4/ Hyperlipidémie, hypertriglycéridémie, hypercholestérolémie 5/ Eczéma suintant : en usage externe</p>
P : 3 - 10g
<p>CI : - grossesse</p>

<p>Arrêter SANG Hémostatiques * HUA RUI SHI Ophicalcitum Pierre, réduite en poudre fine</p>
<p>Md : Foie (GAN)</p>
<p>S : Acide (SUAN), astringent (SE) N : Neutre (PING)</p>
<p>A : - arrêter le sang et résoudre la stase</p>
<p>I : - Hématémèse, hémoptysie, épistaxis, évanouissement du post-partum, rétention du placenta, hémorragies avec stase de sang - Hémorragie traumatique</p>
<p>P : 10 - 15g</p>
<p>CI : RAS</p>

<p>Arrêter SANG Hémostatiques</p> <p>* AI YE</p> <p>Folium Artemisiae Argyi - Armoise feuilles, séchées à l'ombre ou au soleil.</p>
Md : Foie (GAN), Rate (PI), Reins (SHEN)
S : amer (KU), Piquant (XIN) N : tiède (WEN)
<p>A :</p> <p>1/ tièdir les méridiens et arrêter le sang 2/ disperser le froid et arrêter la douleur</p>
<p>I :</p> <p>1/ Hémorragies, principalement par froid déficience surtout métrorragie, règles abondantes, hémorragie vaginale pendant la grossesse par froid déficience dans le Réchauffeur Inférieur 2/ Froid déficience dans le Réchauffeur Inférieur avec douleurs froides dans l'abdomen, troubles des règles, règles irrégulières, aménorrhée, dysménorrhée, leucorrhées par froid de l'utérus, stérilité par froid de l'utérus 3/ Eczéma et prurit 4/ Toux productive avec dyspnée 5/ Hépatite chronique, myocardite virale: 6/ Moxibustion</p>
P : -3-10g.
<p>CI :</p> <p>- ne pas utiliser seul en cas de déficience de YIN avec chaleur dans le sang.</p> <p>Précautions</p> <p>- en cas de surdosage : risque cfintoxication avec gastro-entérite aiguë, hépatite, ictère</p>

<p>Arrêter SANG Hémostatiques</p> <p>ZAO XIN (HUANG) TU = FU LONG GAN</p> <p>Terra Flava Usta - terre réfracterre terre jaune centre du foyer où ont brûlé des plantes</p>
Md : Rate (PI), Estomac (WEI)
S : Piquant (XIN) N : légèrement tiède (WEI WEN)
<p>A :</p> <p>1/ tièdir le Centre et arrêter le sang 2/ faire descendre le reflux et arrêter vomissement 3/ arrêter la diarrhée</p>
<p>I :</p> <p>1/ Froid déficience et déficience de l'énergie de la Rate qui ne peut retenir le sang avec hématomèse, épistaxis, gingivorragie, métrorragie, sang dans les selles, sang de couleur foncée, teint jaune flétri (WEI HUANG) 4 membres froids, langue pâle (DAN), tendre et pouls fin (XI) 2/ Froid déficience du Réchauffeur Moyen et perte des fonctions de descente de l'Estomac avec vomissements 3/ Diarrhée chronique par déficience de la Rate</p>
P : 15 - 30g
<p>CI :</p> <p>RAS</p>